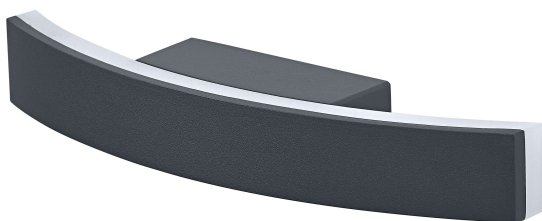


PRODUKTDATABLAD

ENDURA Style Bow Wall

ENDURA STYLE BOW | Vægarmatur med direkte lys



Anvendelsesområder

- Bygningsfacader
- Entrébelysning
- Terrasser, balkoner

Produktfordele

- Hurtig og nem installation
- Energieffektiv takket være LED-teknologi

Produktegenskaber

- Klare og funktionelle udendørs LED-armaturer
- Armaturhus i aluminium
- Beskyttelsesklasse: IP44



TEKNISKE DATA

ELEKTRISKE DATA

Nominal wattforbrug	7,00 W
Nominal spænding	220...240 V
Forsynings frekvens	50...60 Hz
Nominal strømstyrke	35,000 mA
Startstrøm	4,5 A
Maks. armaturantal pr. gruppeafbry B16 A	150
Maks. antal lysarmaturer pr. miniatureafbryder C10	190
Maks. antal lysarmaturer pr. miniatureafbryder C16	300
Cos Phi (effektfaktor)	> 0,5
Total harmonisk forvrængning	≤ 20 %
Beskyttelsesklasse	I
Drifttilstand	Mains voltage

Fotometriske data

Lumen	280 lm
Total lysstrøm på omsluttende produkter	750 lm
Belysningseffektivitet	40 lm/W
Farvetemperatur	3000 K
Farvetemperaturer	Varm hvid
Farvegengivelsesindex	> 80
Standard afvigelse af farvetemperaturen	≤6 sdcn
Flimmerværdi (Pst LM)	≤1 %
Måleværdi for stroboskopiske effekter (SVM)	≤0.4
Fotobiologisk sikkerhedsgruppe i EN62778	RG0
Fotobiologisk sikkerhedsgruppe i EN62471	RG0
Udstrålingsvinkel	355.00 °
UGR longitudinal	< 25

DIMENSIONER & VÆGT

Længde	270,00 mm
Bredde	37,00 mm
Højde	58,00 mm
Produktvægt	350,00 g

MATERIALER & FARVER

Produktfarve	Mørkegrå
Armaturhus farve	Mørkegrå
Materiale	Aluminum
Afdækningsmateriale	Polycarbonat (PC)
Kviksølvindhold	0.0 mg

ANVENDELSE & MONTERING

Omgivelsestemperatur	-20...+40 °C
Temperatur ved opbevaring	-20...+80 °C
Type forbindelse	Terminal, 3-polet (L, N, PE)
Beskyttelsestype	IP54
Beskyttelsesklasse IK (stødsikker) [PIM]	IK07
Dæmpbar	Nej
Monteringstype	Overflade
Monteringssted	Væg
Anvendelse	Udendørs
LED-modul, udskifteligt	Kan ikke skiftes ud
Med lyskilde	Ja

Levetid

Levetid L70/B50 @ 25 °C	25000 h ¹⁾
Antal tænd/sluk	100000

¹⁾ t[h]: L70 / B50 @ 25 °C (Ta), t[h]: L80 / B10 @ 25 °C (Ta), t[h]: L90 / B10 @ 25 °C (Ta)

LYSKILDE

EEL – Energimærkning	E
----------------------	---

NØDBELYSNING

Type af nødbelysningsdrift	Ikke vedligeholdet
Lysstrøm i drifttilstand	-
Lysstrøm i nødbelysnings drifttilstand	-





CERTIFIKATER & STANDARDER

Standarder	CE / UKCA
Begrænset overflade temperatur	Nej

UDSTYR/TILBEHØR

– Komplet monterings- og forbindelsestilbehør medfølger

DOWNLOADS

Documenter og certifikater	
	User instruction
	Packaging insert
	Declarations Of Conformity CE
	Declarations Of Conformity UKCA

LOGISTISKE DATA

Produktkode	Pakningsstørrelse (antal/enhed)	Dimensioner (længde x bredde x højde)	Bruttovægt	Volumen
4058075564589	Folding box 1	277 mm x 48 mm x 65 mm	387.00 g	0.86 dm ³
4058075564596	Shipping box 4	300 mm x 110 mm x 163 mm	1701.00 g	5.38 dm ³

Den nævnte produktkode beskriver mindste ordremængde, der kan bestilles. En leveringsenhed kan indholde et eller flere enkelte produkter. Ved ordreafgivelse bestiller man én eller flere leveringsenheder.

ANSVARSRASKRIVELSE

Ret til ændringer uden varsel. Fejl og undladelser undtaget. Sørg altid for at bruge den seneste udgivelse.